



INSTITUTO DE ESTUDIOS ECONOMICOS

La **molienda de soja** acumulada al mes de julio presentó un incremento con respecto al acumulado a julio del 2008 de 2,8%. Para el caso de la molienda de girasol para el mismo período se observa un descenso de -18,0%.

La **producción de aceites y subproductos** presentó variaciones positivas para el mismo período para el caso del aceite de soja (2,8%) y pellets de soja (1,7%). La producción de pellet de girasol descendió -16,8% y la de aceite de girasol -17,4%.

Las **ventas externas de granos y subproductos**, en julio presentaron las siguientes variaciones con respecto al mes anterior: -6,5% para los montos, 14,3% para los precios, -18,1% para los volúmenes y -4,2% para los embarques. Con respecto al año anterior, en el mismo período se registraron variaciones para los montos (-48,3%), precios (15,7%), volúmenes (-55,3%) y embarques (-7,6%).

La **liquidación de divisas** presentó una variación de -29,4% con respecto al mes anterior. Respecto al mismo mes del año pasado la variación fue de -51,6%.

Al mes de julio, los **diferenciales de precios entre similares posiciones de distintas plazas** de los Mercados de Futuros son los siguientes: para el trigo (24,6%), para la soja (34,6%) y para el maíz (13,8%).

El **Índice de Precios de Materias Primas** de julio se ubicó en un valor de 148,8. En términos interanuales la variación es de -34,5%, e intermensualmente se observa una caída del -6,7%.

La actualización del **Indicador General ICom** se encuentra provisoriamente interrumpida, hasta que se normalice la publicación de los indicadores que forman parte del mismo.

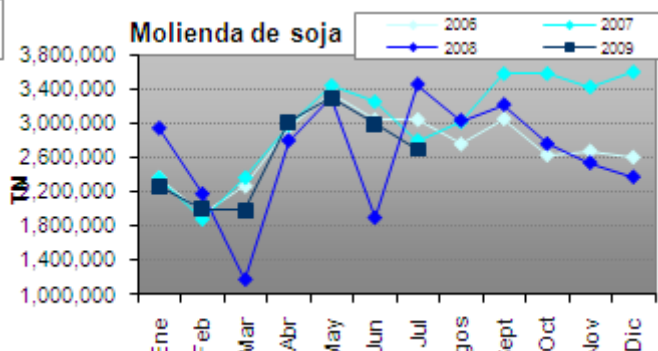
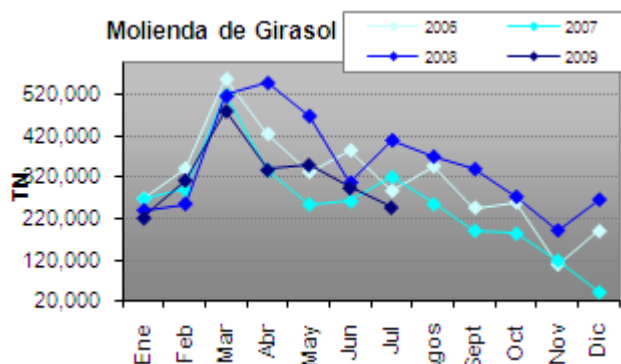


INSTITUTO DE ESTUDIOS ECONOMICOS

Año V – N° 51  
Agosto 2009

### Molienda de principales oleaginosas (en toneladas)\*

	Acumulado a Julio 2009	Acumulado a Julio 2008	Variación
Soja	18.265.174	17.751.387	2,8%
Girasol	2.255.036	2.753.309	-18,0%

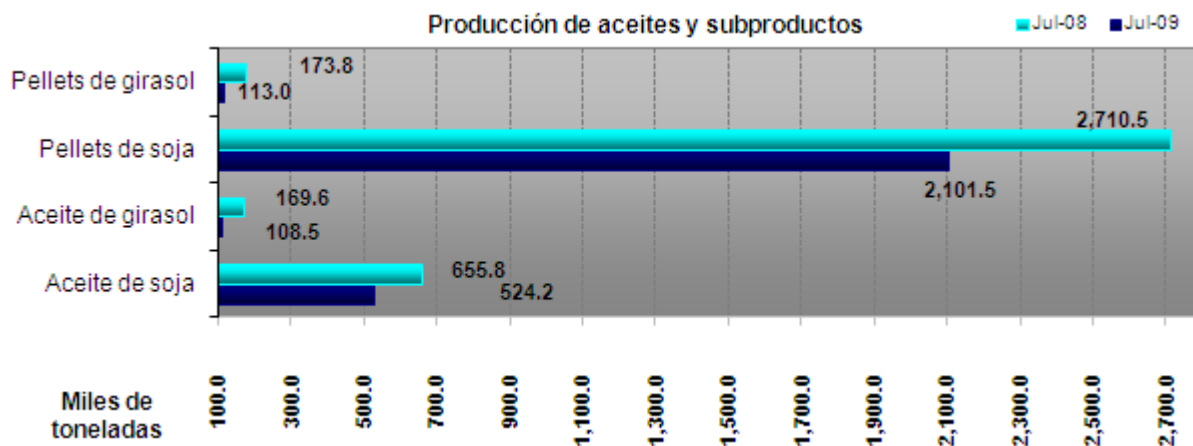


\*NOTA: Hasta Septiembre de 2008 la fuente de los datos corresponden a SAGPYA. Desde Octubre son datos fuente CIARACEC.

### Producción de aceites y subproductos (en toneladas)

	Acumulado a Julio 2009	Acumulado a Julio 2008	Variación
Aceite de soja	3.494.034	3.395.825	2,8%
Pellets de soja	14.084.711	13.837.823	1,7%
Aceite de girasol	940.962	1.139.252	-17,4%
Pellets de girasol	964.460	1.160.430	-16,8%

\*NOTA: Hasta Septiembre de 2008 la fuente de los datos corresponden a SAGPYA. Desde Octubre son datos fuente CIARACEC.





INSTITUTO DE ESTUDIOS ECONÓMICOS

Año V – N° 51  
Agosto 2009

### Comercio exterior de granos y subproductos

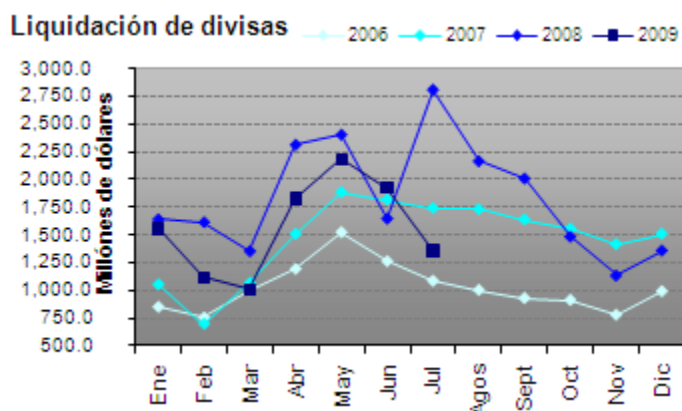
	Julio 2009	Junio 2009	Variación	Julio 2008	Variación
Monto (millones de u\$s)	<b>1.441,4</b>	1.542,0	-6,5%	2.790,4	-48,3%
Precios promedio (u\$s por ton.)	<b>391,0</b>	342,0	14,3%	338,0	15,7%
Volumen (miles de ton.)	<b>3.690,0</b>	4.506,8	-18,1%	8.259,2	-55,3%
Embarques (unidades)	<b>3.318</b>	3.465	-4,2%	3.593	-7,6%

Fuente: Elaboración propia en base a datos del SENASA.

### Liquidación de divisas de los industriales de oleaginosos y exportadores de cereales (en millones de dólares)

	Julio 2009	Junio 2009	Variación	Julio 2008	Variación
Liquidación	<b>1.358,5</b>	1.924,9	-29,4%	2.807,3	-51,6%

Fuente: Elaboración propia en base a datos de CIARACEC.



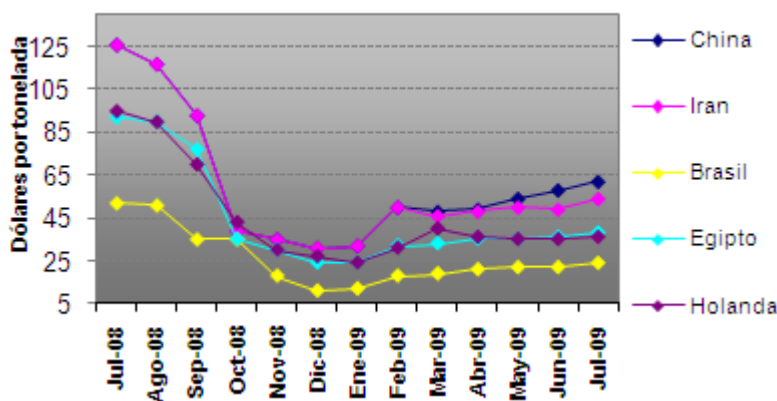
Fuente: Elaboración propia en base a datos de CIARA.

### Flete marítimo orientativo para granos

Destino	Julio 2009	Junio 2009	Variación	Julio 2008	Variación
China <sup>(2)</sup>	<b>62,0</b>	58,0	6,8%	126,0	-50,8%
Irán <sup>(2)</sup>	<b>54,0</b>	49,0	10,2%	126,0	-57,1%
Brasil <sup>(2)</sup>	<b>24,0</b>	22,0	9,0%	52,0	-53,8%
Egipto <sup>(2)</sup>	<b>38,0</b>	36,0	5,5%	92,0	-58,7%
Holanda <sup>(3)</sup>	<b>36,0</b>	35,0	2,8%	95,0	-62,1%

<sup>(2)</sup> Barcos con porte de 40.000 toneladas. <sup>(3)</sup> Barcos con porte de 25000 toneladas.

Fuente: Área Regímenes Especiales – Dirección de Mercados Agroalimentarios, SAGPyA.

**Fletes orientativos para granos**


Fuente:  
 Elaboración propia en base a datos  
 del Área de Regímenes Especiales -  
 Dirección de Mercados  
 Agroalimentarios, SAGPyA.

**Flete por camión, a granel (en pesos por tonelada)**

Kilómetros	Julio 2009	Junio 2009	Variación	Julio 2008	Variación
20	14,7	14,7	-	16,0	-8,1%
100	34,3	34,3	-	36,1	-4,9%
500	105,8	105,8	-	110,7	-4,4%
1000	207,7	207,7	-	219,9	-5,5%

Se consideran camiones con capacidad de carga de 30 toneladas.

Fuente: Área Regímenes Especiales – Dirección de Mercados Agroalimentarios, SAGPyA.

**Camiones arribados en puerto**

Puerto	Julio 2009	Julio 2008
Rosario y zona	46.729	83.343
Dársena y Buenos Aires	4.885	10.332
Necochea	3.261	6.846
Bahía Blanca	5.105	13.328

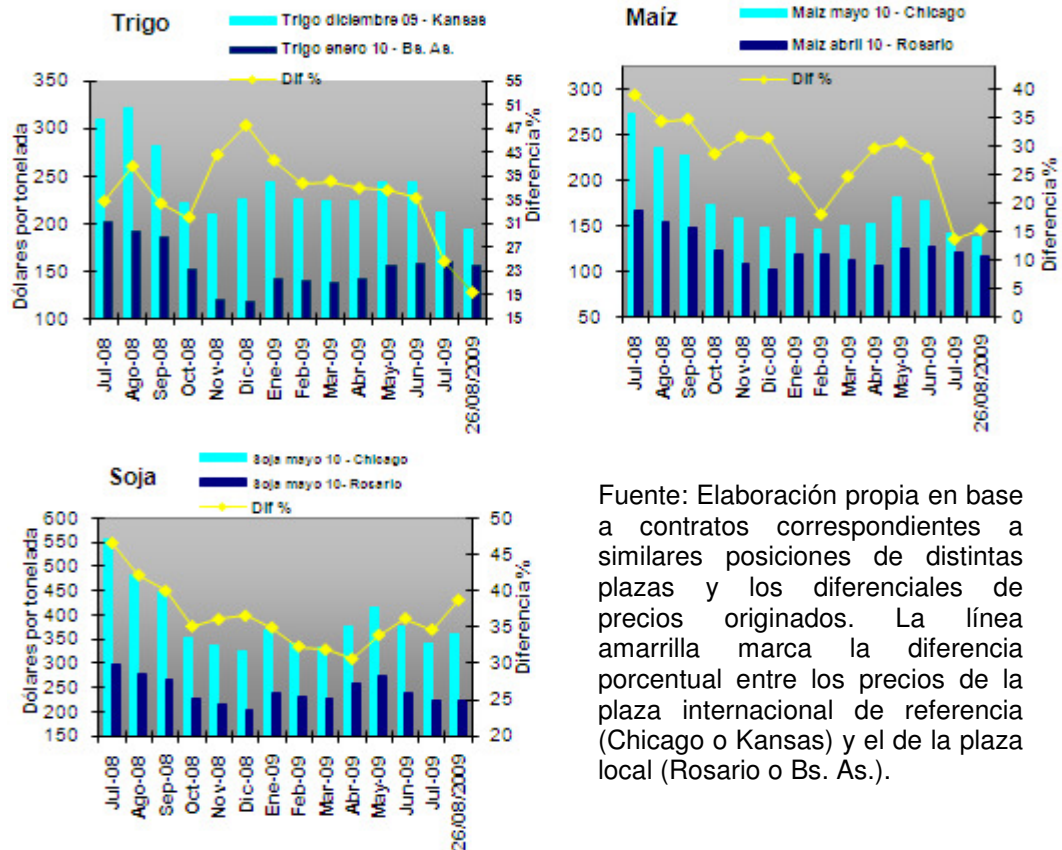
Fuente: Elaboración propia en base a datos de la Cámara Gremial de Recibidores de Cereales, Oleaginosas y Afines de la Bolsa de Cereales.

**Brasil: Precios de indiferencia del trigo importado (en dólares por tonelada)**

	Precio de Indiferencia	Diferencia respecto FOB Argentina
EE.UU Hard Red #2	229,7	-0,3
Canadá Feed Wheat #2	175,2	-54,7

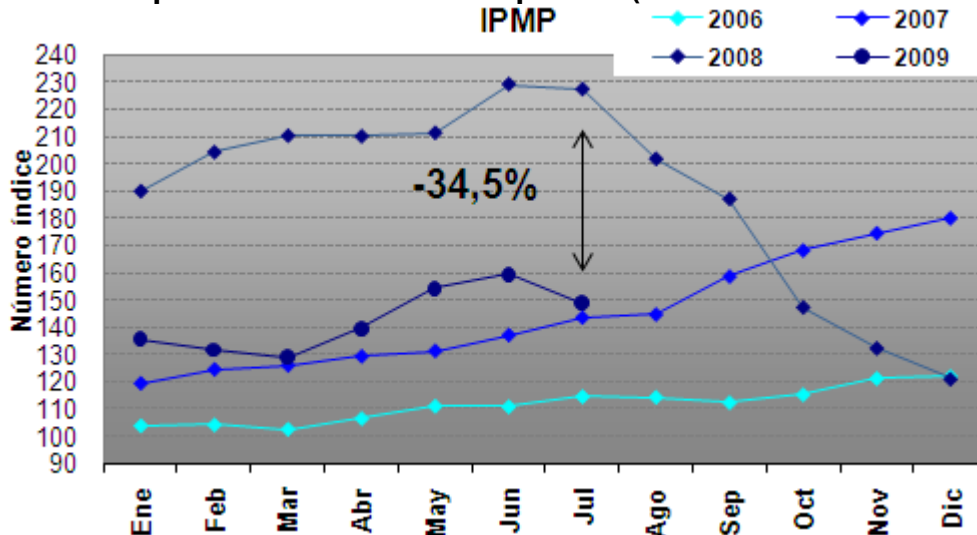
Fuente: Elaboración propia. El precio de indiferencia se obtiene adicionando el 10,5% (arancel de importación extra zona) al precio FOB de los países seleccionados. La diferencia es respecto al precio FOB Sagpya del 26 de agosto de 2009 (230 dólares por tonelada).

### Diferencial de precios en mercados de futuros



Fuente: Elaboración propia en base a contratos correspondientes a similares posiciones de distintas plazas y los diferenciales de precios originados. La línea amarilla marca la diferencia porcentual entre los precios de la plaza internacional de referencia (Chicago o Kansas) y el de la plaza local (Rosario o Bs. As.).

### Índice de precios de las materias primas (en dólares estadounidenses)



Fuente: Elaboración propia en base a datos del Banco Central de la República Argentina. Base diciembre 1995 = 100.